



DAL LAGO TTC S.R.L. - Via Piave, 16 - 36077 Altavilla Vic.na (VI) - Italy
Tel +39 0444 349030 - Fax +39 0444 348964 - www.dallago.it - info@dallago.it

GILDEMEISTER

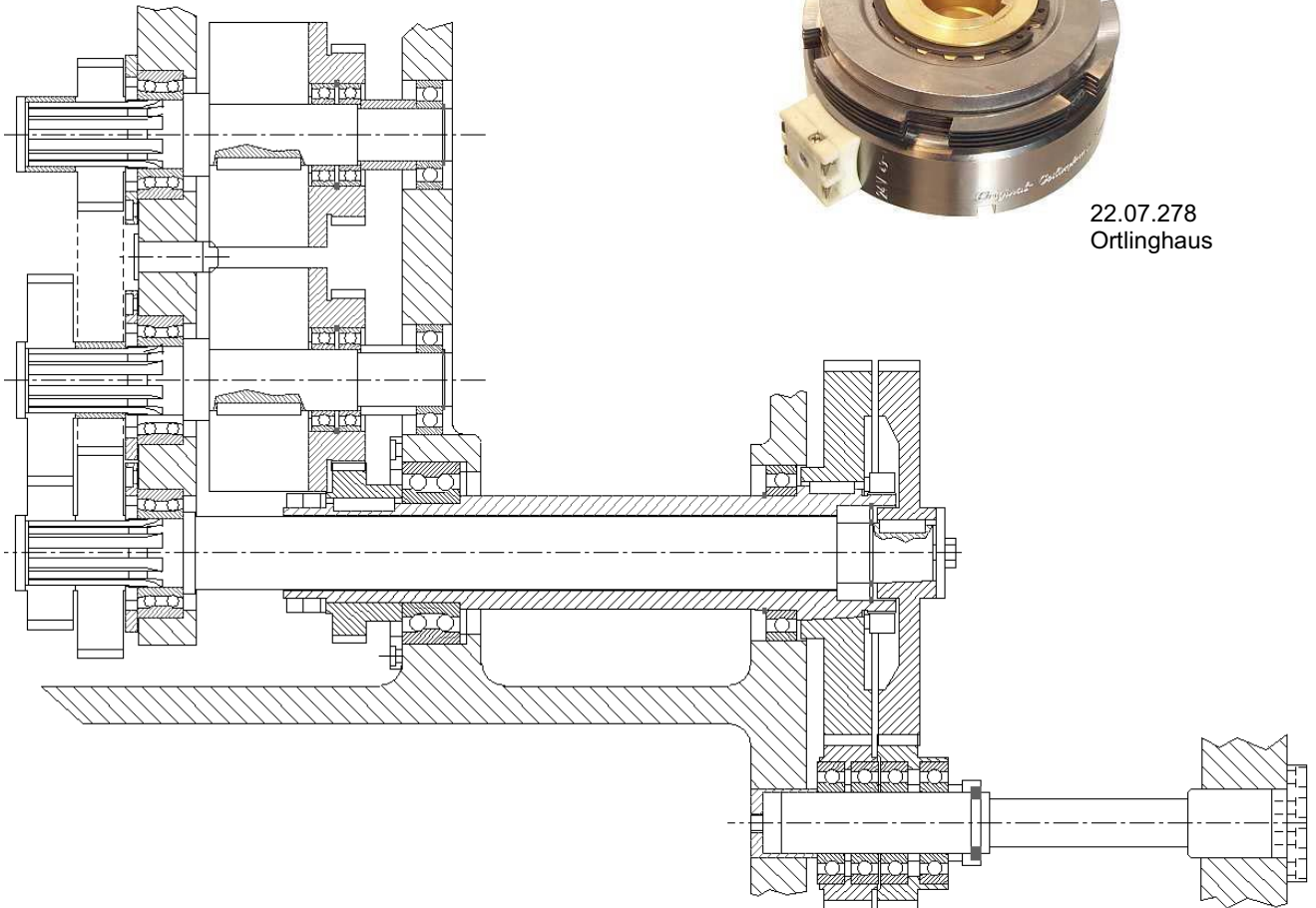
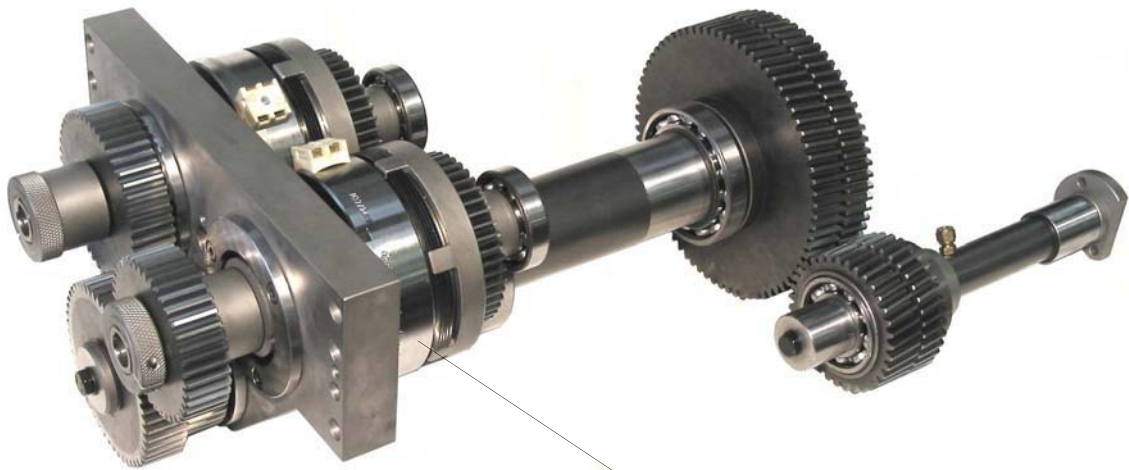
GM32 - GM35 - GM35/8 - GM42

APPARECCHIATURE E PARTI DI RICAMBIO

ATTACHMENTS AND SPARE PARTS

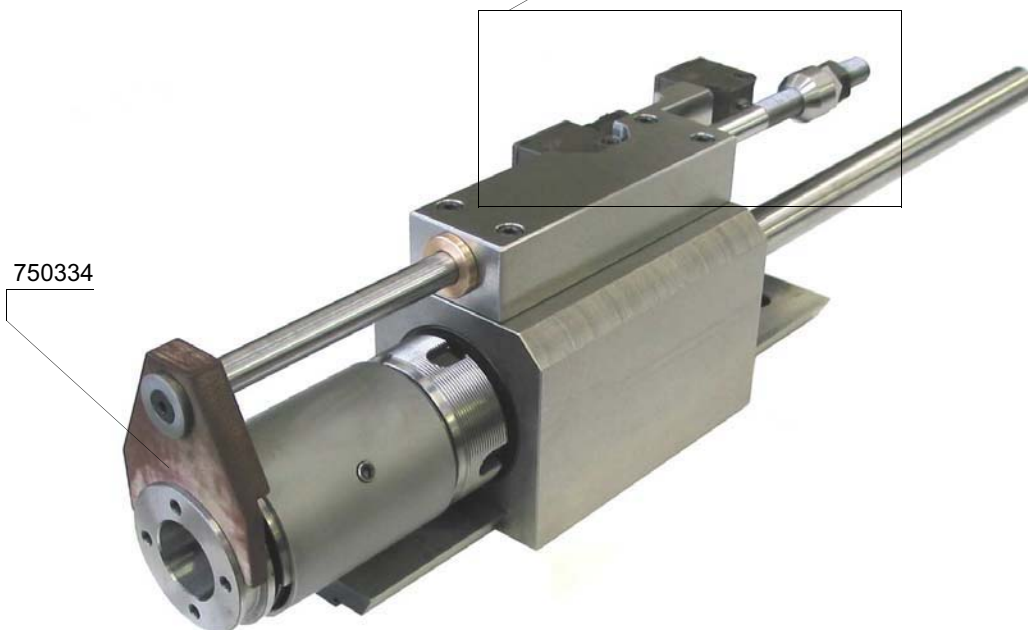
EINRICHTUNGEN UND ERSATZTEILE

37 23 004 - COMANDO FILETTATURA / THREADING ATTACHMENT (DRIVING UNIT)



22.07.278
Ortlinghaus

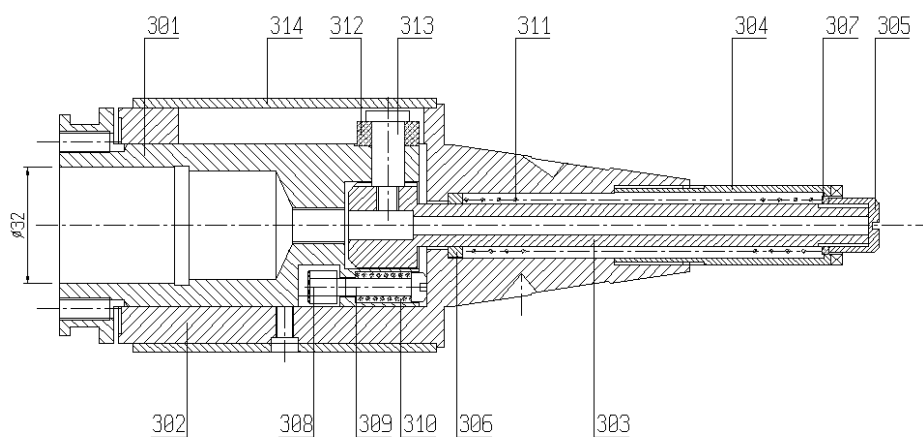
MANDRINO FILETTATORE / THREADING SPINDLE





37.36.007

GRUPPO PORTAMASCHIO A SFILAMENTO
TAP-HOLDER WITH EXTRACTION



CONVERTITORE PER PINZA ER32
ER32 COLLET HOLDER



75.03.34

FORCELLA IN FIBRA (06.10.09.01)

FORK



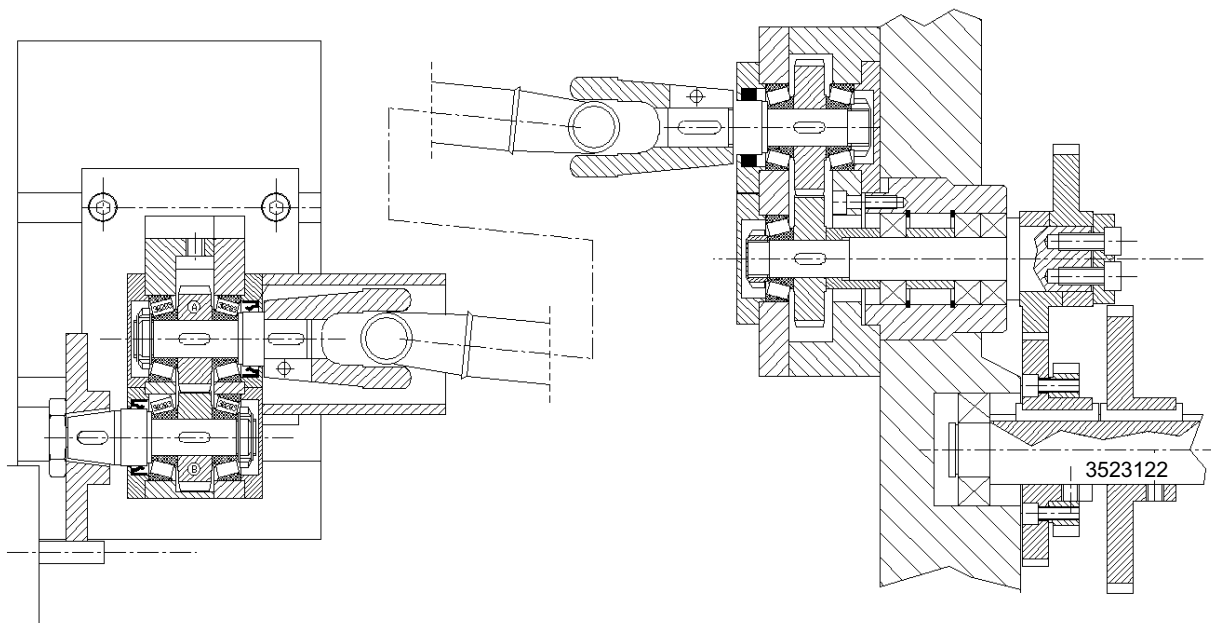
49.23.002-1

RIDUZIONE PER PINZA ESX40
ESX40 COLLET HOLDER



APPARECCHIO POLIGONATORE / FRESAFILETTI

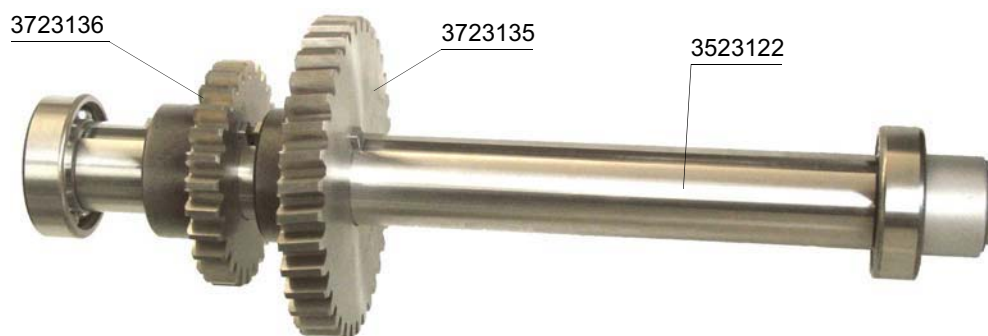
POLYGON-GENERATING / THREAD-MILLING ATTACHMENT



Il nostro apparecchio poligonatore ha la caratteristica di poter cambiare rapporto di rotazione per convertirsi in fresa-filetti, semplicemente muovendo l'ingranaggio sull'albero di presa-moto della scatola di rinvio e quindi andando a ingranare con un secondo ingranaggio, che posizioniamo sull'albero intermedio (3523122). L'operazione quindi è velocissima e soprattutto non richiede l'apertura della scatola per la sostituzione degli ingranaggi interni, con conseguenti benefici sulla precisione, in quanto la scatola può essere progettata con cuscinetti conicidella scatola stessa.

The distinctive feature of our attachment is that you can change the ratio from polygon-generating to thread-milling very easily by moving the back z37 driven gear along its shaft, and engaging the second gear we fit on the 3523122 intermediate shaft. That means you do not have to open the gear-box and change the two gears inside, therefore we can use conical bearings in the gear-box, that make it stronger and more precise.

OPTIONAL : 37.23.005 + 37.23.006 = PRESA DI MOTO + ALBERO INTERMEDIO
DRIVING GEAR + INTERMEDIATE SHAFT



Questo optional viene utilizzato per portare il moto sincrono dall'albero centrale a qualsiasi apparecchio che ne faccia uso (come poligonatore, fresafiletti, ecc.)

This optional set is used to drive any kind of synchronous attachment: like polygon-generating, thread-milling, thread-chasing, etc.

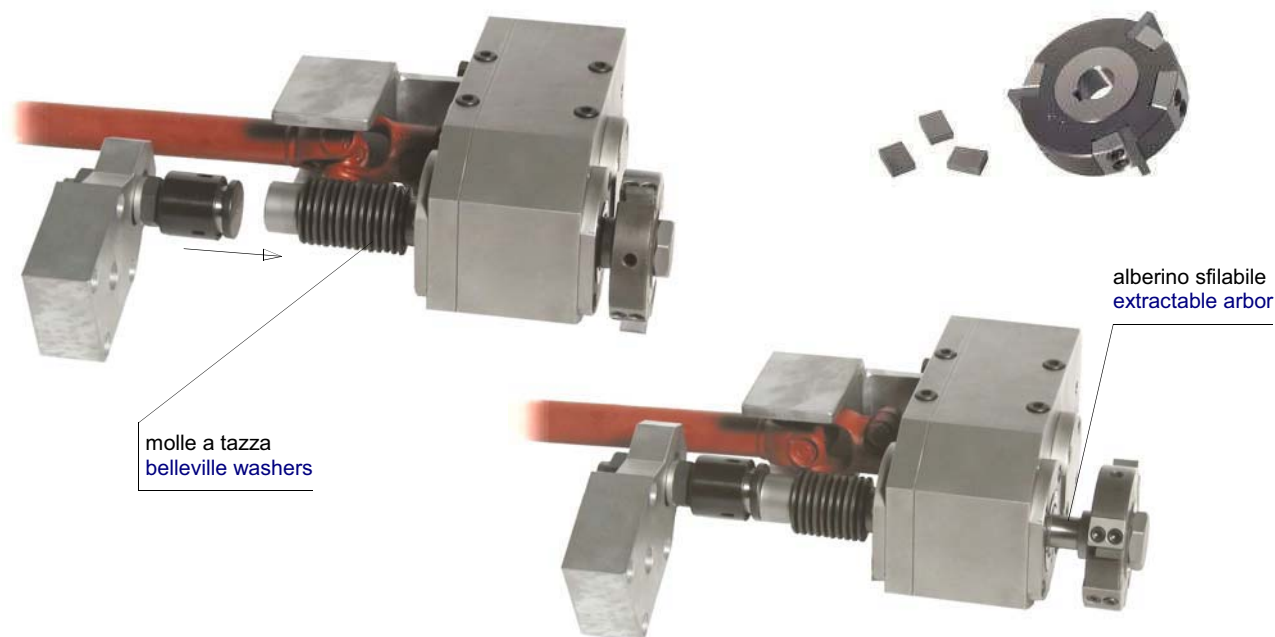
APPARECCHIO POLIGONATORE IN PASSATA

POLYGON-GENERATING ATTACHMENT WITH LONGITUDINAL MOVEMENT



Questo tipo di apparecchio permette di realizzare poligonature in passata senza disporre di un carro a croce sulla macchina. Sul carro della macchina va posizionata una scatola a ingranaggi con albero portafresa sfilabile. La parte posteriore dell'alberino fuoriesce dalla scatola e può ricevere la spinta da una staffa fissata sul mandrino frontale nella medesima stazione. Una serie di molle a tazza permettono all'alberino di tornare in posizione una volta effettuata la poligonatura.

This attachment can make wide polygon-generating operations without being mounted on the optional compound slide of the machine. The tool arbor of the cross slide gear-box is extractable and its back side is outside the gear-box, so it can be pushed forward by a bracket fixed on the tool-spindle in the same station. A set of belleville washers will pull the arbor to its starting position at the end of the cycle.





INGRANAGGI TEMPI, VELOCITA', RAPP. FILETTATURA
FEED, SPEED AND THREAD RATIO GEARS

	Z1	Z2	
3510200	23	68	3510227
3510201	24	67	3510226
3510202	25	66	3510225
3510203	26	65	3510224
3510204	29	62	3510223
3510205	30	61	3510222
3510206	31	60	3510221
3510207	32	59	3510220
3510208	33	58	3510219
3510209	35	56	3510218
3510210	37	54	3510217
3510211	39	52	3510216
3510212	41	50	3610215
3510213	43	48	3510214



CAMME STANDARD PER MANDRINI FRONTALI
STANDARD CAMS FOR TOOL-SPINDLES

CAMME STANDARD PER SLITTE RADIALI
STANDARD CAMS FOR CROSS SLIDES

37.29.109
37.29.108
37.29.107
37.29.106
37.29.105
37.29.104
37.29.103
37.29.102

CAMME STANDARD PER SLITTE ASSIALI POS. 1-2-4-5
STANDARD CAMS FOR AXIAL SLIDES POS. 1-2-4-5

37.32.102





0502012







4001113



4001109



4001111



4001159



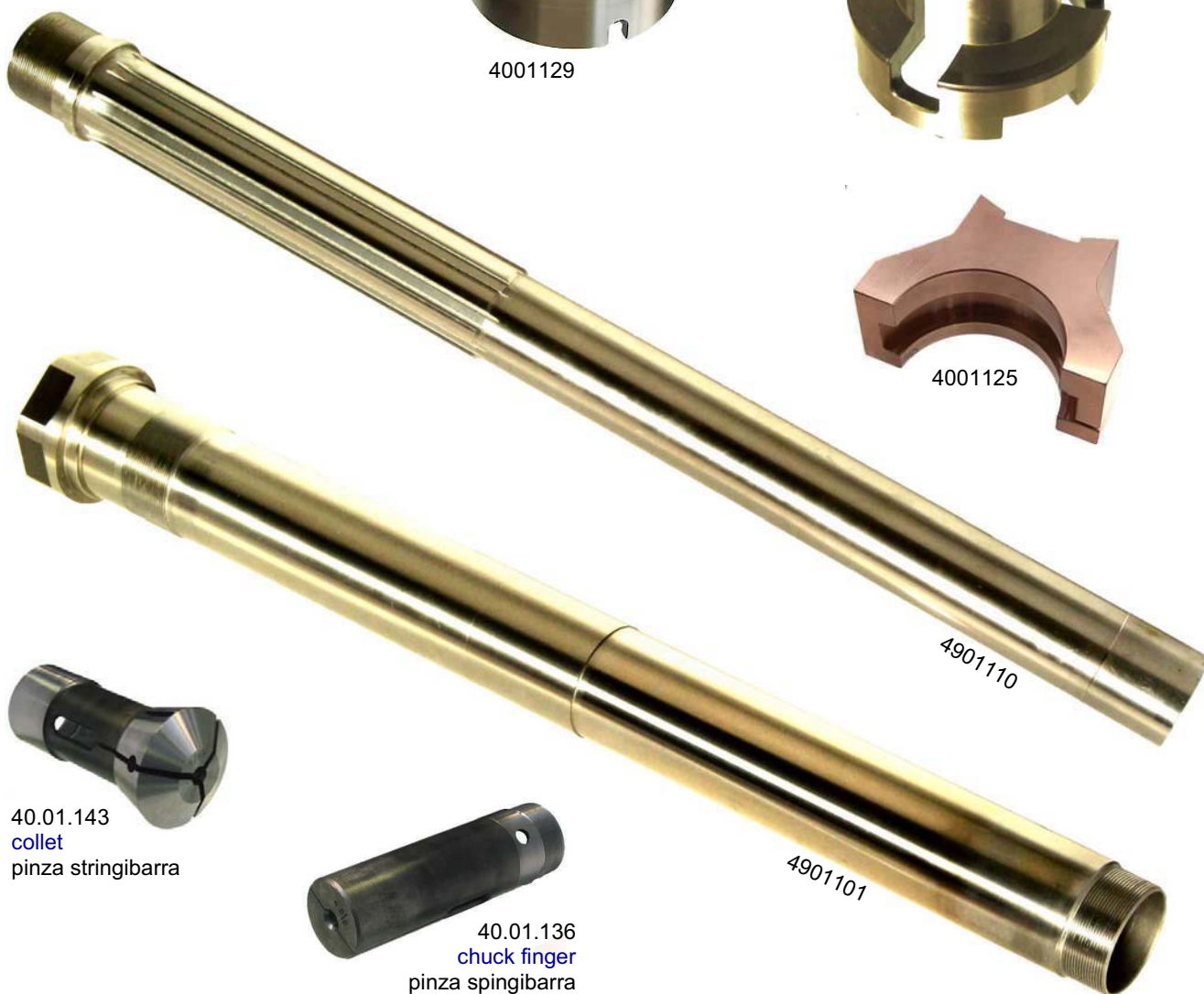
4001129



4001162



4001125



4901110

4901101



40.01.143
collet
pinza stringibarra



40.01.136
chuck finger
pinza spingibarra



4201292



4201293



4201176



4201296



3702101



3502103

3502104



3711113

3711112



3511119

CROSS SLIDES - CARRI RADIALI

3522116



older type
prima versione



3507127

cam pin and roller
perni e rullini camme

490711-



newer type
ultima versione



4907111



27 rullini-needles



3507104



3707131

AXIAL SLIDES - CARRI A CROCE

4907112



4925101



3525123



3522116

POS.1-2



3707116 Pos. 2



3707104



3707107 Pos. 1



3707105



3507121



3507128



3507122



3507156

CROSS SLIDES - CARRI RADIALI

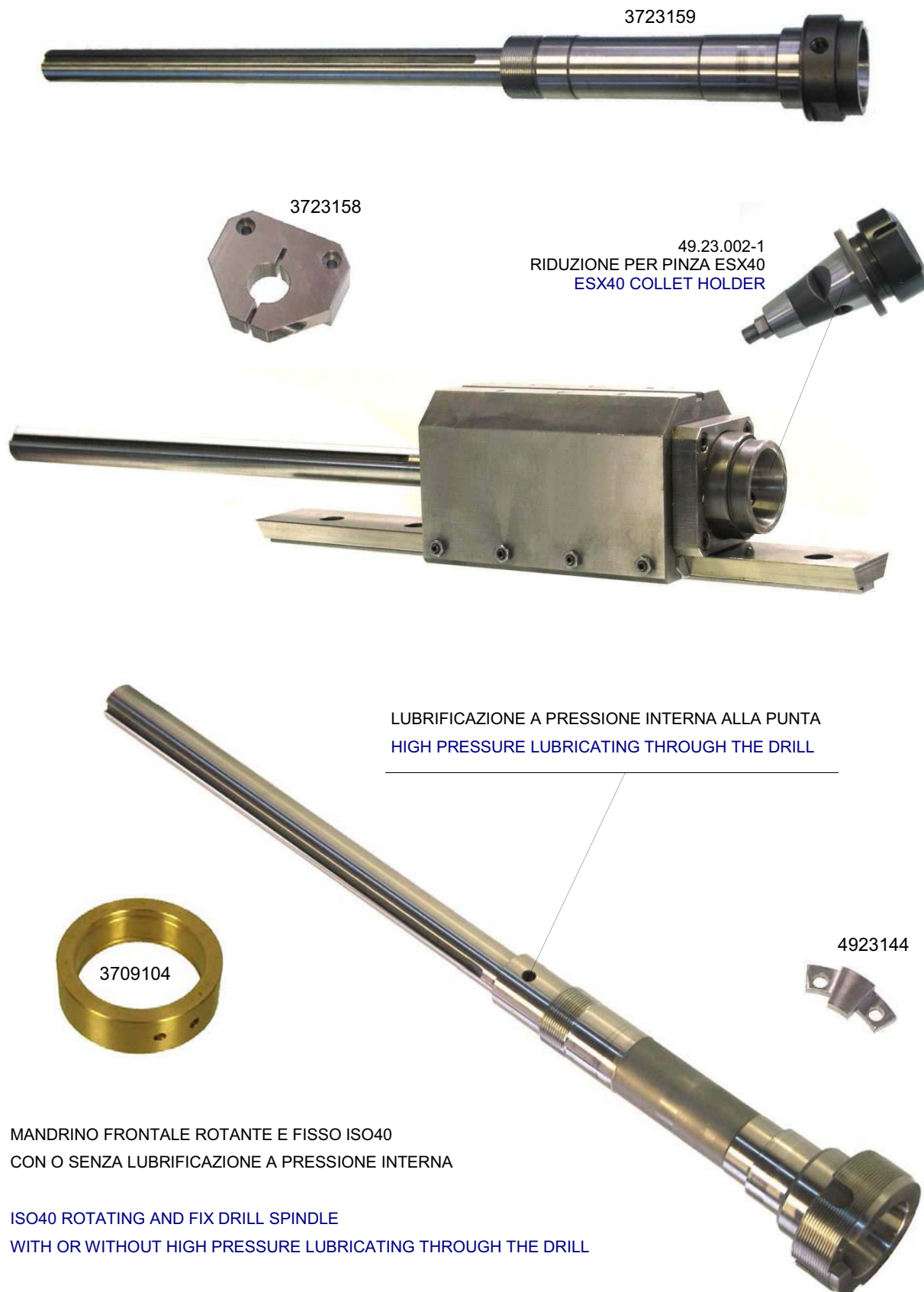
POS.3-6



POS.4-5









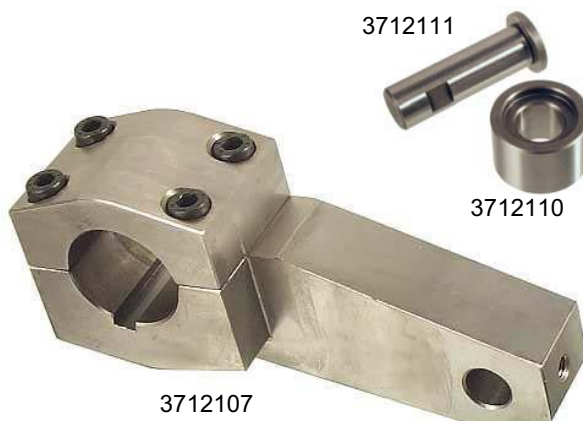
3510186
Ortlinghaus



3504115



3504116



3712107
4912103



3701135



1551303



1551301



Freno per mandrino da ripresa
Pick-off spindle brake



3723007	Z1	Z2	3723008
3723118	17	49	3723133
3723119	20	46	3723132
3723120	22	44	3723131
3723121	24	42	3723130
3723122	25	41	3723129
3723123	35	31	3723128
3723124	37	29	3723127
3723125	39	27	3723126

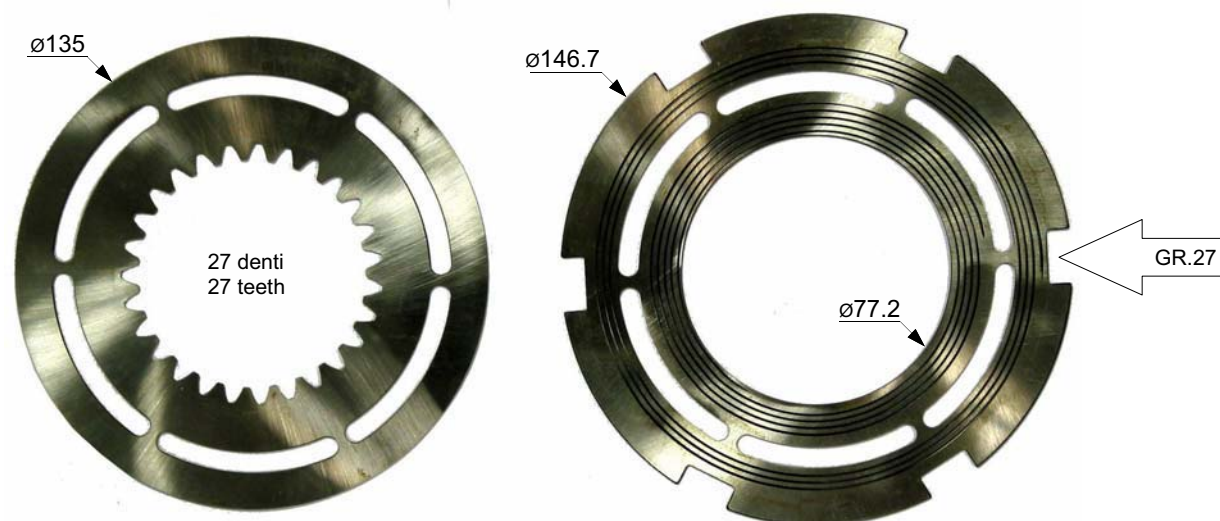
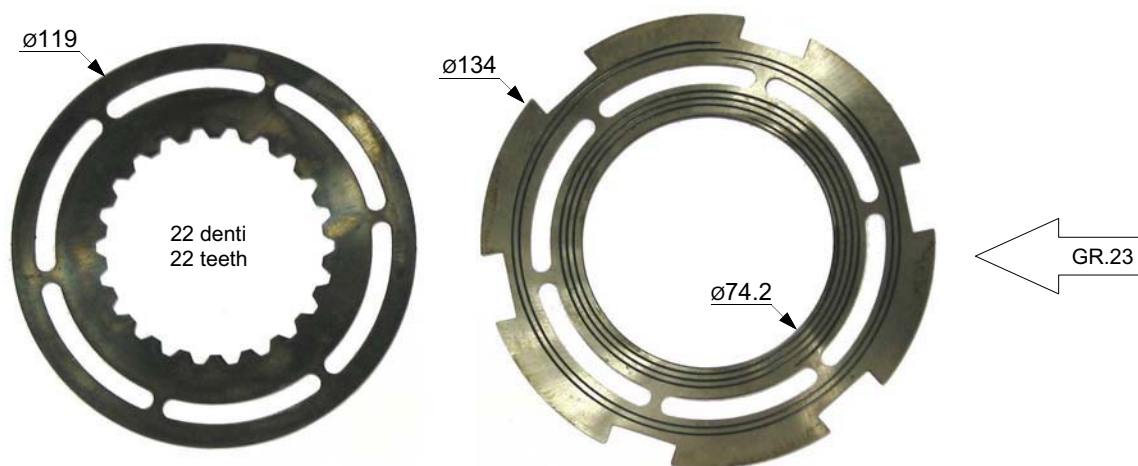
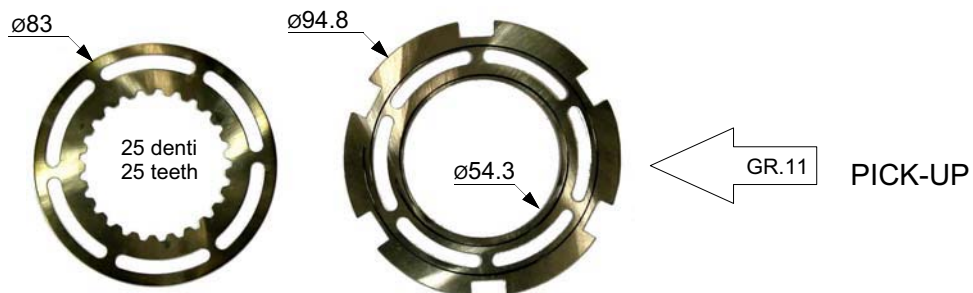
OPTIONAL

RUOTE PER FORATURA E ALESATURA VELOCE VARIABILE
RATIO GEARS FOR HIGH SPEED DRILLING AND BORING



3722101

LAMELLE PER FRIZIONI ELETTRROMAGNETICHE ORTLINGHAUS
DISKS FOR ORTLINGHAUS ELECTROMAGNETIC CLUTCHES



CARRO A TORNIRE
LONGITUDINAL TURNING CHARIOT
Axialschlitten Langdrehschieber



APPARECCHIO TIMBRATORE

MARKING ATTACHMENT



Questo dispositivo è concepito per ottenere in modo pratico e veloce delle incisioni sul pezzo in rotazione.

Le sigle da marcare sul pezzo devono essere incise da ditte professioniste sui dischi grezzi che forniamo e che trovano alloggiamento sul perno del timbratore.

Il funzionamento è il seguente: il carro trasversale, su cui viene montato il timbratore, si sposta in avanti sino a che il disco entra in contatto con il pezzo rotante.

Per effetto dell'attrito il disco viene portato in trascinamento ed incide la sigla, fermandosi poi in una zona scaricata per evitare altri contatti col pezzo.

Durante il ritorno del carrello, un puntalino opportunamente predisposto, provoca la ricarica dell'apparecchio.

This attachment is used for marking the components in a very simple and quick way, because it is based on a completely mechanical logic.

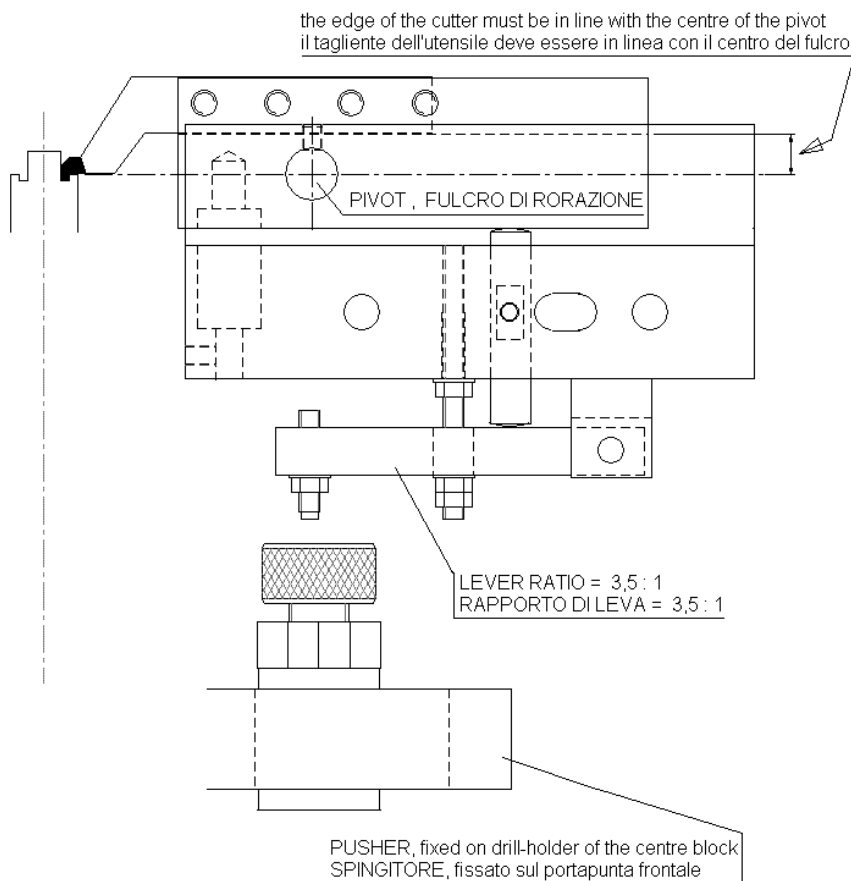
With our attachment on, the cross slide of the machine moves forward till the engraved disk touches the component.

Because of the friction between them, the disk starts to turn and mark the component.

When the engraving is over, the disk stops in a fixed position to avoid further contact whit the component.

During the return stroke a proper pin resets the marking roll in position.

**PORTAUTENSILE BASCULANTE PER SCARICHI POSTERIORI
BACK SIDE GROOVING ATTACHMENT**



E' un portautensile per il carro trasversale che crea scarichi o sedi di guarnizioni posteriori o anteriori.

Gli utensili dovranno essere adeguatamente profilati.

Il blocchetto portaut. interno è fulcrato sul corpo fisso dell'apparecchio, e quindi, quando spinto, è in grado di ruotare leggermente portando l'utensile a lavorare il pezzo. La breve lavorazione compiuta e la distanza tra fulcro e pezzo sono tali che rendono l'arco di cerchio percorso dall'utensile del tutto approssimabile ad un movimento rettilineo.

Una staffa posizionata sull'esagono centrale oppure su di una spinta assiale indipendente (a seconda dei modelli di macchina) spingerà il blocchetto attraverso un rapporto di leva.



It is fixed on cross slide and it makes back or frontal grooving operations.

The tool is not included and must be properly profiled by the customer.

The cutter moves on a circle but, because of its distance to the pivot and its small movement inside the part, the result is like it does a straight movement.

The tool-holder is pushed by a bracket fixed on centre block.